

Altona: Neues Leben im alten Kaispeicher D

Neben dem Kaispeicher A (Elbphilharmonie) und dem Kaispeicher B (Maritimes Museum) ist der Kaispeicher D in Altona der dritte große, historische Hafenspeicher in Hamburg: Das in den 1920er-Jahren entstandene Gebäude direkt an der Elbe ist nun renoviert worden. Bis auf einen kleinen Teil sind die rund 10 000 Quadratmeter bereits vermietet, offizielle Übergabe soll Anfang kommenden Jahres sein.

Das Hamburger Unternehmen Aug. Prien hatte den gut 150 Me-

ter langen Riegel vor drei Jahren von der Liegenschaft gekauft und rund 40 Millionen Euro investiert. „Wir mussten das Gebäude komplett entkernen“, so Frank Holst, Geschäftsführer der Aug. Prien Projektentwicklung.

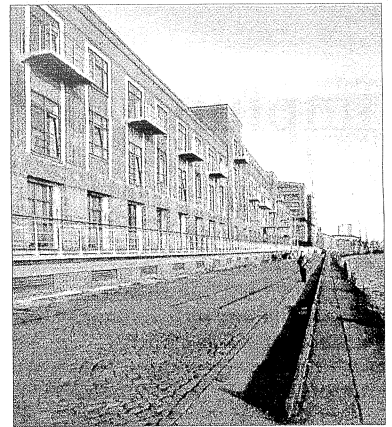
Die Immobilienfirma Immobiliare, Tochterunternehmen einer Reederei, wird den Komplex nun übernehmen: die neuen Mieter stammen aus der Schifffahrtsbranche, sind Werbeagenturen, Konzertveranstalter und ein großes Modeunternehmen, das sei-

nen Sitz von Hannover nach Hamburg verlegte.

Damit hat sich die Nutzung des historischen Gebäudes reichlich geändert: Im Erdgeschoss des Kaispeichers ist noch vor wenigen Jahren Fisch verarbeitet worden. Und nebenan lagen bis 2006 noch Asylschiffe, wie zuletzt die „Bibby Altona“.

Bei der Renovierung nach Entwürfen des Hamburger Büros nps architekten mussten für die neue Nutzung jetzt allerdings auch neue Techniken zum Flut-

schutz entwickelt werden. Im Erdgeschoss lassen sich beispielsweise Schutz Tore aus der Terrasse klappen. Sie sind so konstruiert, dass sie einem Container standhalten könnten, wenn dieser von Wellen gegen das Gebäude geschleudert würde. Der frühere Kriechkeller des Speichers ist Tiefgarage – mit Flutöffnungen. Bei extremer Sturmflut kann Elbwasser in den Keller fließen und so als statisches Gewicht verhindern, dass das Gebäude aufschwimmt. (at)



Der Kaispeicher D liegt direkt am Elbwanderweg in Altona. FOTO: PRIEN

HAMBURGER ABENDBLATT 15.12.2009

Sonderlösungen – mit dem Know-how unserer Ingenieure

BUTHMANN[®]
Ingenieur-Stahlbau

Humboldtstrasse 12 - D-21509 Glinde
Telefax (040) 7 22 25 86
Telefon Hamburg (040) 7 22 20 07